

# 异丙醇报价 上海异丙醇 天津瑞明威化工

产品名称	异丙醇报价 上海异丙醇 天津瑞明威化工
公司名称	天津市瑞明威化工有限公司
价格	面议
规格参数	
公司地址	天津市河北区望海楼街新大路189号B座4楼426室
联系电话	18920751887

## 产品详情

主要用于分析异丙醇与水的混合样品

- 1.热导检测器，140
- 2.固定相为GDX-102不锈钢柱，直径4mm，L=2m
- 3.载气为氢气流速为60ml/min.
- 4.柱箱设置温度为100，
- 5.进样口温度设置为150
- 6.热导检测器电流设置为120mA

进样量为1  $\mu$ L，用10  $\mu$ L的进样器进样，5分钟内基本出峰结束，峰依次为空气峰，水峰，醇峰，乙醇峰异丙醇峰，上海异丙醇，及杂峰.

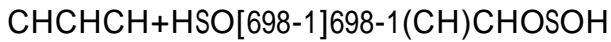
注:异丙醇峰一般含量在80%以上，时出峰时异丙醇有些拖尾，异丙醇订购，但对试验结果基本无影响。

### 异丙醇

(CH)<sub>3</sub>CHOH具有特殊醇味的无色液体，沸点82.3C，溶于水。是一种良好溶剂和化工原料，用于涂料、化妆品等工业，也用于生产丙酮、异丙酯、（莠去津的原料）。是石油化工发展上从石油原料制得的一个化工产品。

1855年，法国人M.贝特洛首先报道用丙烯和硫酸经水合制得异丙醇，异丙醇生产，称间接水合法。1919年，美国人C.埃利斯对此进行了工业开发。1920年底，美国新泽西标准油公司采用埃利斯法建立了生产装置，正式投入生产。1951年，英国卜内门化学工业公司开始用丙烯直接水合法生产异丙醇。其后，各国相继采用此法并作了改进。

间接水合法 丙烯与硫酸反应先生成硫酸氢异丙酯，后者经水解而成异丙醇，反应式为：



$\text{CH}_3\text{CH}(\text{CH}_3)\text{CH}_2\text{OSO}_3\text{H} + \text{H}_2\text{O} \rightarrow \text{CH}_3\text{CH}(\text{CH}_3)\text{CH}_2\text{OH} + \text{HSO}_3\text{CH}_2\text{CH}(\text{CH}_3)\text{CH}_2\text{OSO}_3\text{H}$ 所用硫酸浓度一般大于60%（质量），反应在2~2.8MPa和60~65℃下进行；水解在稍加压和30℃以下进行。

#### 直接水合法

丙烯和水在催化剂存在下加温、加压进行水合反应，生成异丙醇，选择性为96%。反应式为：

$\text{CH}_3\text{CH}=\text{CH}_2 + \text{H}_2\text{O} \rightarrow \text{CH}_3\text{CH}(\text{CH}_3)\text{CH}_2\text{OH}$ 使用的催化剂有钨化合物、磷酸和离子交换树脂等，较多使用的是有载体的磷酸催化剂(见固体酸催化剂)，工艺条件为2~6MPa、240~260℃。与间接法相比，此法不存在硫酸腐蚀和稀酸浓缩等问题，因而在工业生产上占主要地位。

重要的化工产品和原料。主要用于制药、化妆品、塑料、香料、涂料及电子工业上用作脱水剂及清洗剂。测定钡、钙、镁、镍、钾、钠和锶等的试剂。色谱分析参比物质。电子工业用。在许多工业和消费产品中，异丙醇用作低成本溶剂，也用作萃取剂。欧洲溶剂工业集团(ESIG)称，2001年欧洲中间体需求占到异丙醇消费量的32%，有14%的异丙醇用作防冰剂，13%用于油漆和树脂，9%用于药物，4%用于食品和3%用于油墨和粘合剂。异丙醇还用作油品和胶体的溶剂，以及用于鱼粉饲料浓缩物的制造中。低品质的异丙醇用在汽车燃料中。异丙醇作为丙酮生产原料的用量在下降。有几种化合物是用异丙醇合成的，如甲基异丁基酮和许多酯。可根据最终用途供应不同品质的异丙醇。无水异丙醇的常规质量为99%以上，而专用级异丙醇含量在99.8%以上(用于香精和药物)。用于制取丙酮，异丙酯和麝香草酚等。在许多情况下可代替乙醇使用。

异丙醇报价-上海异丙醇-天津瑞明威化工由天津市瑞明威化工有限公司提供。天津市瑞明威化工有限公司(www.rmwellchem.com)在化工产品这一领域倾注了无限的热忱和热情，瑞明威一直以客户为中心、为客户创造价值的理念、以品质、服务来赢得市场，衷心希望能与社会各界合作，共创成功，共创辉煌。相关业务欢迎垂询，联系人：李经理。