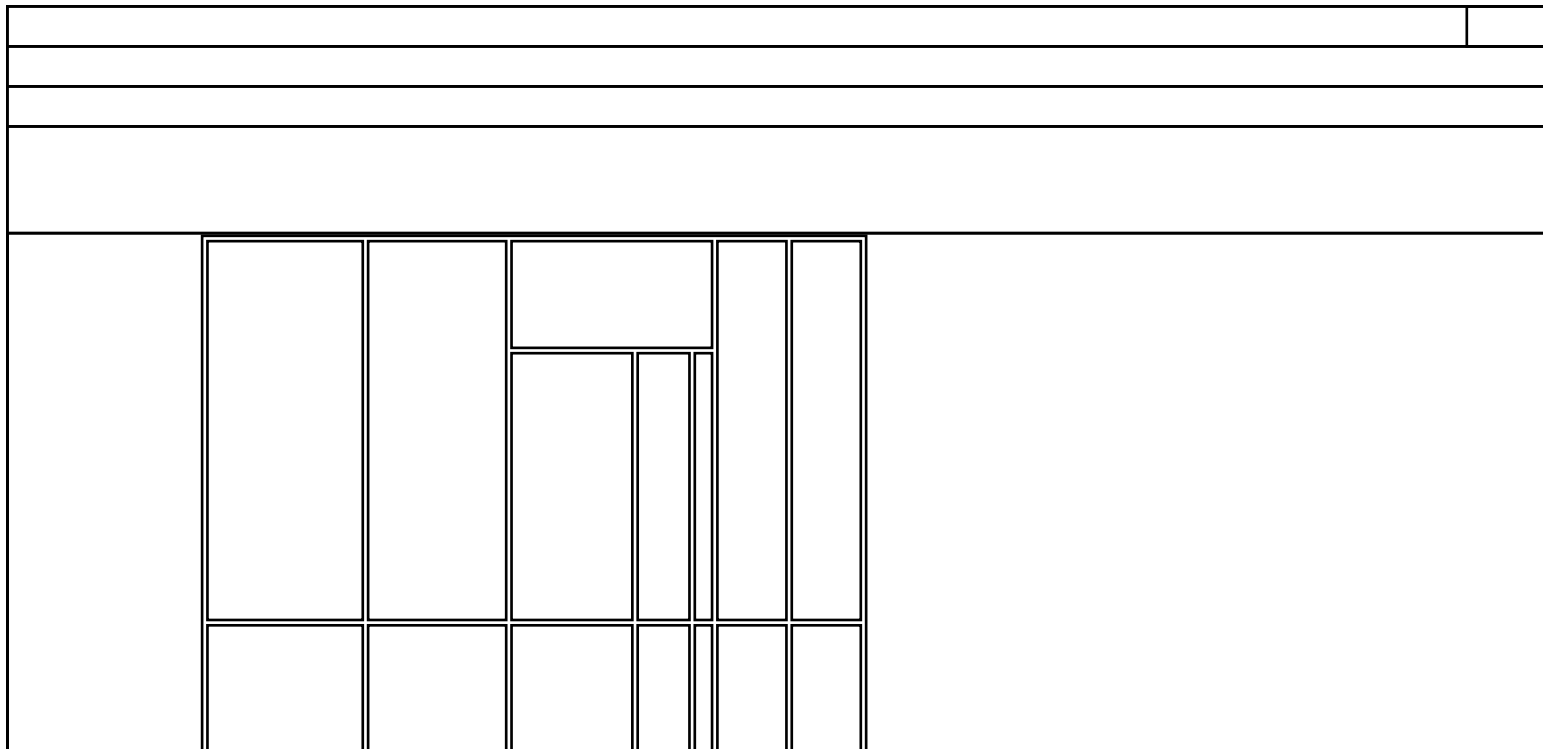


# PZ973H-10C高温排渣阀

产品名称	PZ973H-10C高温排渣阀
公司名称	湖北德力仕阀门有限公司
价格	.00/个
规格参数	品牌:德力仕 连接形式:对夹 主体材料:碳钢
公司地址	襄阳市襄州区环北路6号
联系电话	0710-3339860 18608670938

## 产品详情

品牌	德力仕	连接形式	对夹
主体材料	碳钢	公称通径	150 ( mm )
适用介质	油品	材质	碳钢
密封形式	硬密封型	标准	国标
外形	大型	流动方向	单向
驱动方式	电动	零部件及配件	



pz973h-10c	1.6	2.4	1.8	6	物、
pz973h-16c					空气 灰混 合物

主要零件材料

零件名称	阀体 压盖	闸板 阀杆	阀杆螺母
pz973h-10	铸铁	不锈钢	青铜
pz973h-10cpz973h-16c	铸钢		

公称 压力 p n(mpa )	公称 直径 dn(m m)	尺寸(mm)										电动 装置 型号	公称 转矩( n · m )	电动 机功 率(kw )	重量( kg)
		l	d	d1	d2	b	n- d	n-m	f	h					
1.0	50	65	165	125	95	14	2- 18	2-m16	3	370	dz10	100	0.25	58	
	65	65	185	145	118	15	2- 18	2-m16	3	460	dz10	100	0.25	64	
	80	70	200	160	132	15	4- 18	4-m16	3	590	dz10	100	0.25	72	
	180	70	220	180	156	16	4- 18	4-m16	3	780	dz20	200	0.37	84	
	150	80	285	240	211	16	4- 22	4-m20	3	980	dz20	200	0.37	90	
	200	80	340	295	266	18	4- 22	4-m20	3	1033	dz30	300	0.55	120	
	250	86	395	350	320	18	6- 22	6-m20	3	1080	dz30	300	0.55	208	
	300	92	445	400	370	18	8- 22	4-m20	3	1170	dz30	300	0.55	232	
	350	100	505	460	428	18	10- 22	6-m20	3	1250	dz30	300	0.55	240	
	400	110	565	515	480	20	8- 26	8-m24	4	1332	dz45	450	1.5	270	
	450	120	615	565	530	22	10- 26	10-m24	4	1480	dz60	600	2.2	389	
500	130	670	620	565	24	10- 26	10-m24	4	1530	dz130	1200	3	440		
1.6	50	65	165	125	99	14	2- 18	2-m16	3	370	dz10	100	0.25	60	
	65	65	185	145	118	15	2- 18	2-m16	3	460	dz10	100	0.25	68	
	80	70	200	160	132	15	4- 18	4-m16	3	590	dz10	100	0.25	74	
	100	70	220	180	156	15	4- 18	4-m16	3	780	dz20	200	0.37	88	
	150	80	285	240	211	16	4- 22	4-m20	3	980	dz20	200	0.37	106	
	200	80	340	295	266	16	8- 22	4-m20	3	1033	dz30	300	0.55	124	
	250	94	405	355	319	18	8- 22	4-m20	3	1080	dz30	300	0.55	218	
	300	98	460	410	370	18	6- 26	6-m24	4	1170	dz30	300	0.55	240	
	350	100	520	470	429	18	8- 26	8-m24	4	1250	dz45	450	1.5	275	
	400	110	580	525	485	20	10- 30	6-m27	4	1332	dz45	450	1.5	290	
	450	120	640	585	548	22	10- 30	10-m27	4	1480	dz60	600	2.2	390	

工作温度

常温

类型(通道位置)

二通式

型号

PZ973H

	500	130	715	650	609	24	10-	33	10-m30	4	1530	dz120	1200	3	460	
--	-----	-----	-----	-----	-----	----	-----	----	--------	---	------	-------	------	---	-----	--

产品名称：pz973h-10c高温排渣阀(浏览了9次)产品型号：pz973h-10c

主要性能规范	型号	公称压力 pn ( mpa )	试验压力 ps( mpa )	适用 介质	工作 温度
	pz973h-10	1.0	1.5	1.1 渣水 混合	40