

争光牌饮用水除氟树脂ZGF860吸附速率快吸附容量大

产品名称	争光牌饮用水除氟树脂ZGF860吸附速率快吸附容量大
公司名称	北京争光创业科技有限公司
价格	.00/公升
规格参数	品牌:争光&Hydrolite 型号:ZGF860 产地:浙江宁波
公司地址	顺义区后沙峪镇安祥大街11号院31-104
联系电话	010-80485058 18518318938

产品详情

氟(Fluoride)是一种化学元素，常以氟化物(Fluoride ion)的形式存在于自然界中。适量的氟化物对人体健康有益，有助于保护牙齿免受龋齿的侵害。然而，如果饮用水中的氟含量过高，就可能对人体健康造成危害。

饮用水中含有过高浓度的氟化物，会引起氟中毒的问题。长期饮用高氟水会导致骨质疏松、牙齿变色、骨骼病变等健康问题。其中，慢性氟中毒主要影响骨骼系统，使骨骼变脆，易发生骨折，对成年人的影响相对较小;而儿童期的饮水过多高氟水可能导致氟斑牙，严重时还会导致牙齿的结构和功能异常。

为了解决饮用水中氟化物浓度过高的问题，可以采用饮用水除氟树脂这一环节进行处理。饮用水除氟树脂是一种***用于去除水中氟化物的吸附材料，氟化物会在树脂表面进行物理或化学吸附作用，有效去除水中的氟离子。当除氟树脂吸附饱和后，还可以通过使用再生酸进行树脂再生，将吸附在树脂上的氟离子释放出来，使除氟树脂恢复吸附能力。

“争光”牌ZG F 860是一种***的树脂，是在大孔结构的苯乙烯-二乙烯苯骨架上带活性铝

基团并经表面热处理的高分子聚合物。这个化学结构有助于与水体中氟酸根离子形成稳定的络合物，从而达到去除和降低饮用水中氟浓度，达到生活饮用水卫生标准，即1毫克/升以下。

ZG F 860 树脂可单独作为一种除氟剂用作除氟过滤器的填料，直接用于家庭饮用水除氟。也可根据用户具体要求，与其它过滤材料(如活性炭)或饮用水树脂混合使用。

理化性能指标：

指标名称 指标

外观：淡黄色至黄色球状颗粒

功能基团：活性铝

含水量：50.0%~65.0%

含铝量：(干)15%~25%

吸附容量：2.0g/L-R氟

湿视密度：1.070~0.80g/m

湿真密度：1.08~1.16g/ml

范围粒度：95.0%(0.315~1.25mm)

下限粒度：1.0%(<0.315mm)

整球率：95.0%

溶解度：不溶于水、酸、碱及通常的溶剂

使用时参考指标：

指标名称 参考值

使用温度： 120

床层高： 600mm

反洗展开率： 50%~80%

适用pH范围:3~9

运行流速: BV/h5~15

运行操作方案：

操作 溶液 流速(BV/h) 用量(BV)

反洗 清水 2.0~4.0 1.5~2.0

转型 5~6%AlCl₃ 2.0~3.0 2.0~2.5

水洗 除盐水 5.0~10.0 4.0~5.0

运行 原液 5.0~15.0 ——

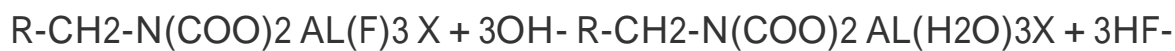
除氟基本原理：

ZG F 860 树脂的除氟原理如下：



其中：X—为溶液中的一价负离子，作为平衡电荷离子；

R—为树脂的有机大分子基团。



新树脂的使用：

1. 对于普通树脂的装填，应先用纯水冲洗进出水管道及交换柱，内部无杂质。
2. 将树脂缓缓装入交换柱中，装填到规定高度，然后用盖子封住交换柱。
3. 树脂在装填过程中，应交换柱内无水。
4. 用进水以10~30 BV/h流量对树脂进行快速清洗，直至出水水质合格，即可进入使用。

树脂的储存

1. 树脂应密封存放在室内阴凉处，避免阳光照射，远离锅炉、取暖器等加热装置，避免树脂脱水或结冰。
2. 树脂具有*的纯度，应严密注意产品包装的密封性，保持包装不破损，避免树脂受空气或其它杂质的污染，影响树脂的使用性能。
3. 树脂在常温环境下储存期一般为6~12个月。应采取即买即用，先买先用的原则，避免普通树脂存放时间过长，影响树脂的使用性能。

注意事项

离子交换树脂和吸附性聚合物在生产工艺过程中总含有一定量的副产品。使用者应该决定对于一些特定的用途哪些有机副产品应该去除，通过试验来确认在此项应用中净化水准能达到要求。使用者还应该具备其符合安全营运指标。除非有特殊说明，本公司没有建议供货的离子交换树脂或聚合物吸附材料适合于一些其他用途。